

# LUMINARIO LED

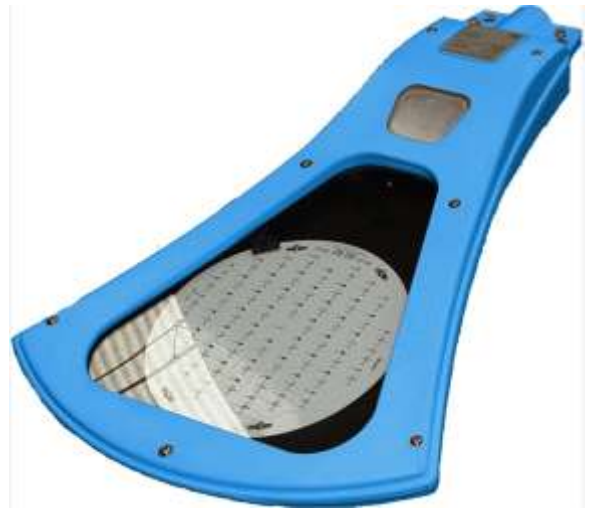
## Zänä·LED

### Modelos:

**ZNL-20 W**

**ZNL-40 W**

**ZNL-60 W**



**Luminario LED para Alumbrado Público.**

**Amigable con el medio ambiente y financieramente rentable con alto desempeño lumínico.**

**Por su Alta Tecnología consume menos energía y su vida útil es significativamente mayor que las lámparas de alumbrado público tradicional.**

### Aplicaciones

- Vías primarias y secundarias.
- Parques y Jardines
- Almacenes
- Interiores amplios

### Ventajas y Beneficios

- Alta luminosidad de acuerdo a la Normatividad en Iluminación Eficiente utilizando la última generación de LED OSRAM®
- Diseño innovador
- Alta eficiencia en su consumo eléctrico
- Vida útil del conjunto óptico mayor de 70,000 horas
- Libre de mantenimiento
- Material innovador Lexan® con Protección UV y anti-flama

- Protección IP66 contra humedad y salinidad
- Evita contaminación visual
- Entrada de voltaje universal de 100 a 277 Vca.
- Opción óptica marca LEDIL para cambiar el alcance y distribución lumínica



## Características Generales

Modelo	ZNL-20 W	ZNL-40 W	ZNL-60 W
Peso	6 KG.		
Resistencia al viento	Hasta 150 Km/h		
Temperatura de operación	-10°C hasta 50°C		
Humedad de operación	0% a 100%		
Material de la Carcasa	Policarbonato LEXAN®		
Material del Difusor	Cristal Templado		
Material del Sello	Etileno Propileno		
Abrazadera de Fijación	Acero Galvanizado por inmersión en caliente		
Dimensiones	72 x 47 x 9 cm		
Vida útil proyectada	> 70,000 horas		

## Características Eléctricas:

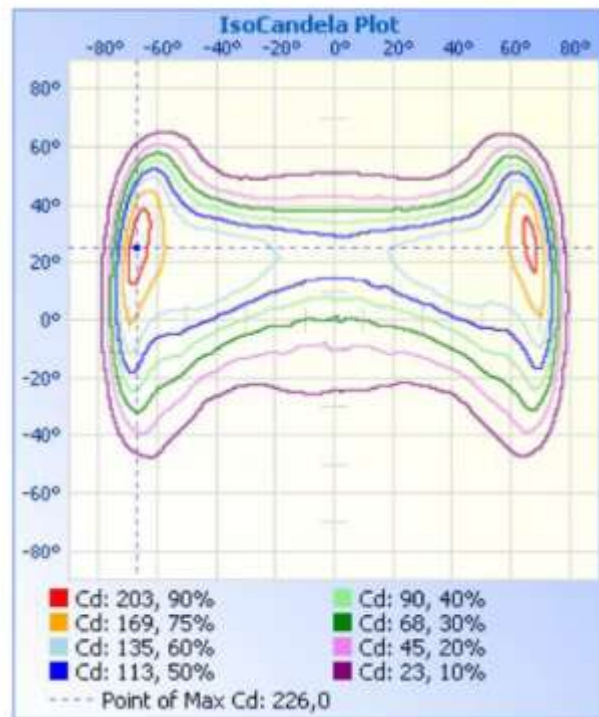
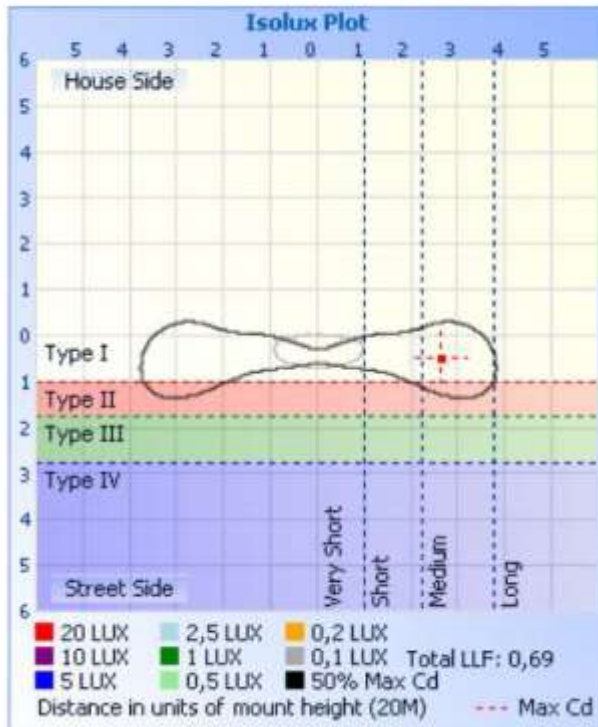
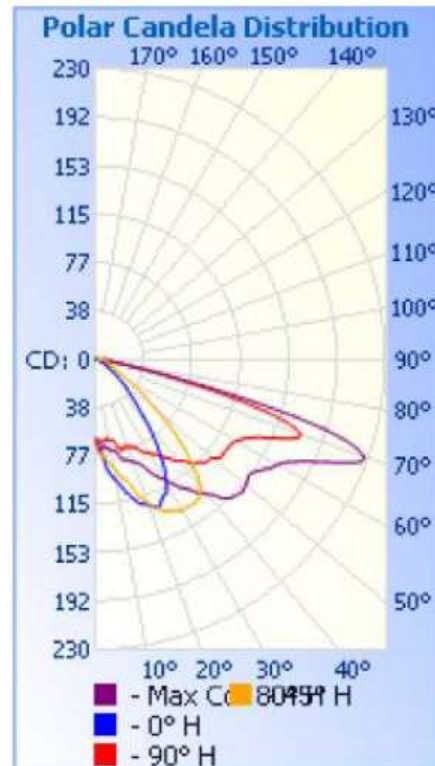
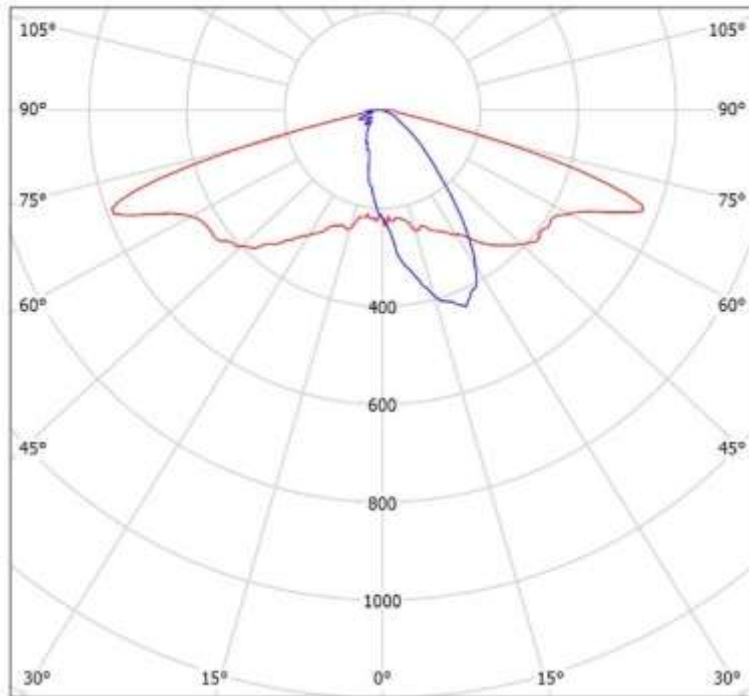
Modelo:	ZNL-20 W	ZNL-40 W	ZNL-60 W
Potencia Nominal	20 watts	40 watts	60 watts
Voltaje de operación	120 – 277 Vca		
Corriente @120 Vca	0.17 A	0.34 A	0.51 A
Corriente @277 Vca	0.07 A	0.14A	0.22A
Frecuencia de operación	60 Hz		
Factor de potencia	> 0.9		
Eficiencia lumínica	113 Lm/W		

## Características Fotométricas:

Modelo:	ZNL-20	ZNL-40	ZNL-60
Temperatura de color	5700 °K		
Angulo de Apertura de luz	140°		
Correlación temperatura de color	X=0.31 Y=0.33		
Clasificación	Clase Tipo 2 Media		

## CURVAS FOTOMETRICAS

Luminaire: Ledil Oy C14502\_STRADELLA-T2 (Oslon\_Square\_Gen3)\_SIMULATED  
Lamps: 1 x Osram Osolon Square Gen3 (GW CSSRM2 PM)



y CIE1931 Chromaticity Diagram

